

# 東華三院李東海小學



## 2012/2013至2014/2015年度 學校發展計劃



# 目錄

目錄	內容	頁次
第一章	東華三院辦學宗旨	
第二章	李東海小學辦學信念	
第三章	校本管理架構圖	
第四章	校情檢視	
第五章	檢討學校整體表現	
第六章	「強、弱、機、危」分析	
第七章	2012-2015 年度學校發展計劃	



# 第一章

## 東華三院辦學宗旨

### 東華三院的使命

救病拯危，安老復康  
興學育才，扶幼導青

### 東華文化精神

共同目標，團結精神  
挑戰潛能，服務社群

## 東華三院辦學宗旨

東華三院一貫的辦學精神乃為社會提供完善及多元化的教育服務，作育英才，使兒童及青少年成長後能盡展所長，回饋社會。

為本港兒童及青少年進行「全人教育」，提供一個優良的學習環境，使能發揮個人的潛能，日後成為具備知識技能、有獨立思考能力、勇於承擔責任和關注社會事務的良好公民。

培育兒童及青少年有正確的價值觀和積極的人生觀，並以校訓「勤儉忠信」為進德修業的依歸，勉勵他們拓展豐盛而有意義的人生。

勤：不倦不厭，全力以赴

儉：莫濫莫奢，恰如其份

忠：無怨無私，誠心盡力

信：休詐休疑，擇善固執

## 東華教育目標

提供優質教育服務，發展協作文化

全人教育、盡展所長、回饋社會、豐盛人生

## 第二章

### 東華三院李東海小學辦學信念

- 一、 配合學生的需要，不斷增添資源，持續發展校園，使成為一個優美怡人、設備先進的學習環境，令學生得到愉快的學習經驗。
- 二、 制訂獎賞制度，以確認和表揚勇於求進或表現優異的學生，以鼓勵學生主動學習，接受挑戰，爭取全面發展及成功的機會。
- 三、 設法讓學生在群體生活及服務社群中學到與別人融洽相處所需的技巧、尊重別人的態度及積極的價值觀。
- 四、 鼓勵學生參與各類活動，以啟導他們發掘及發展多方面的潛能，並達至豐盛、多姿及符合個人興趣的生活。
- 五、 提供訓練，使學生培養良好的體魄，善於思考、分析、應變及解決問題的能力。
- 六、 爭取家庭、學校及社區教育互相配合，發揮成效。

#### 校本願景及使命

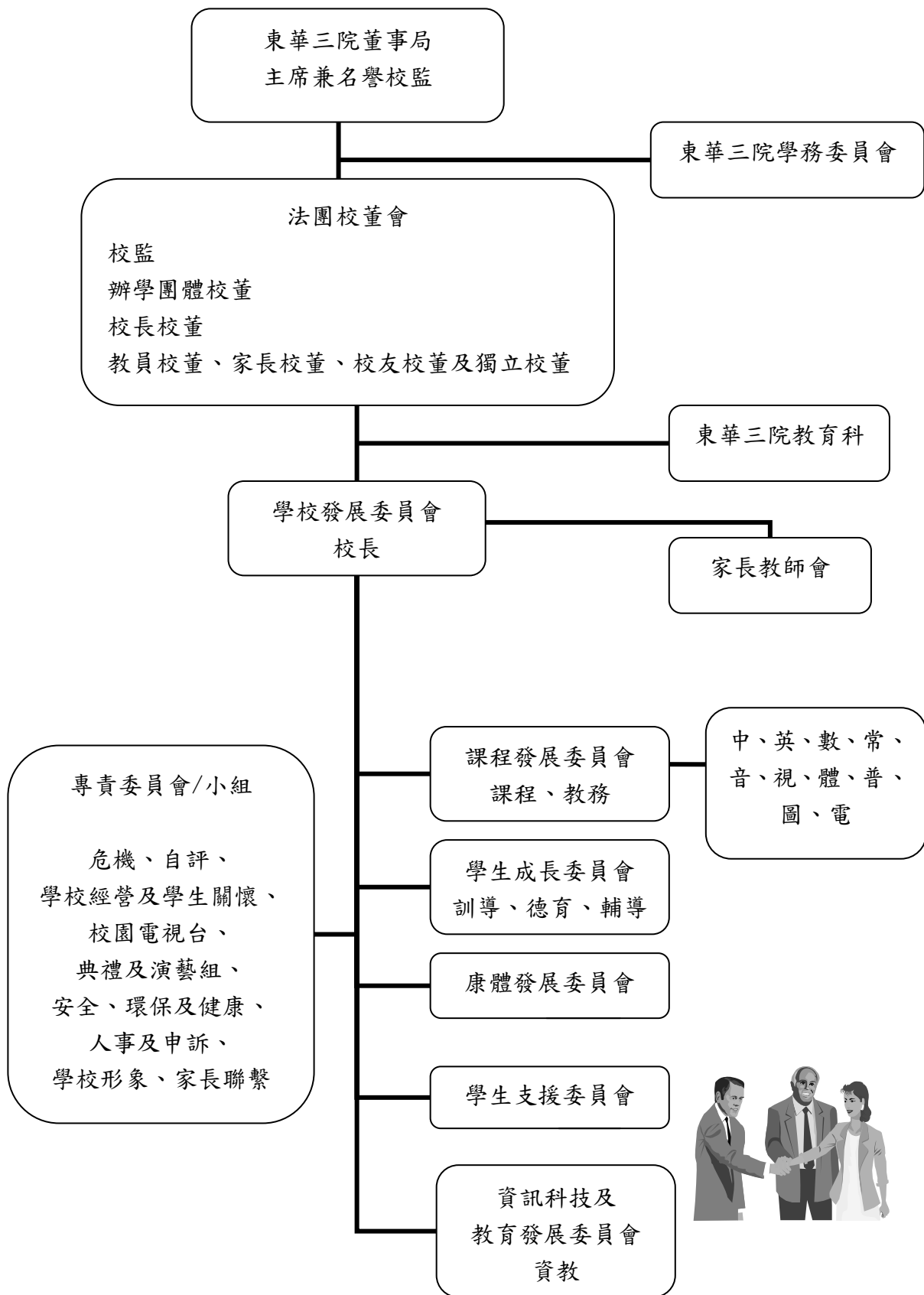
學校願景：共同建設學習求進、促進思考、健康愉快及關愛的校園，為社會培育優秀人才

學校使命：教好每一課、辦好每一班、關心每一名學生

#### 校本文化精神/校風

積極進取，盡展所長

(多動腦筋、健體修藝、關心他人、保護環境)



## 第四章 校情檢視

### 上周期學校發展計劃成效

關注事項	達標程度	跟進方法
<p>1. 促進學與教效能、提升學生學習表現</p>	<ul style="list-style-type: none"> <li>● 英文科獲得提升小學英文水平津貼計劃 English Enhancement Grant for Primary Schools (EEGS)發展英文校本課程 P. 4-6。</li> <li>● 獲語常會以普通話作為中國語文科的教授語言計劃，本校老師進行集體備課，提升指導學生透過朗讀感悟、創設情境及積累運用學習中文；另繼續發展校本閱讀課程及策略，提升學生閱讀能力。</li> <li>● 參加了教育局的內地數學老師駐校教師計劃，透過與內地教師共同備課、公開課、觀課交流及工作坊等活動，從而檢討及完善本科課程。</li> <li>● 中英數校內考試成績達標(中數 75%，英文 70%) 老師透過不同的教學策略及方法提升不同能力的學生表現。除安排學習活動外，本校支援組亦安排具體計畫，為能力較遜的學生提供學習支援，如功課適調計畫、IEP 計畫、級任堂輔導及課後支援等。保底工作成效不顯著，應加強此項目</li> <li>● 2010-2011 年度學生派位成績理想，以區內計算，第一組別和第二組別的學生所佔百分比均高於全港平均數。本屆畢業生 161 人，其中獲派以英語授課中學的有 43 人，佔全體畢業生人數 27%。而獲派首二志願中學的有 118 人，佔 73%。</li> </ul>	<ul style="list-style-type: none"> <li>● 優化課程，透過專業支援、分享及集體備課，提升教學效能</li> <li>● 培養學生良好的自學習慣及發展學生延展學習的能力教師善用能力差異，進行分組學習活動</li> <li>● 善用小班環境、分層課業、個別學習計劃、多元學習活動、家課及評估，促進學生參與及互動</li> <li>● 利用評核數據，盡快進行教學調適，促進學生學習</li> <li>● 對於能力稍遜的學生，必須多給予時間照顧他們，例如：功課輔導、午膳輔導等</li> <li>● 透過全校參與照顧個別差異模式，提升有特殊學習需要學生的學習興趣及能力</li> </ul>

- |  |  |  |
|--|--|--|
|  | <ul style="list-style-type: none"><li>● 2011-2012 年度學生派位成績理想，以區內計算，第一組別和第二組別的學生所佔百分比均高於全港平均數。本屆畢業生 135 人，其中獲派以英語授課中學的有 39 人，佔全體畢業生人數 29%。而獲派首志願中學的有 87 人，佔 64.4%；首三志願中學的有 122 人，佔 90.4%，兩者所佔百分比均高於全港平均數</li><li>● 全港性系統評估小三、小六中英數有項目高於全港水平，其餘的也非常接近全港水平。</li></ul> |  |
|--|--|--|

關注事項	達標程度	跟進方法
2. 加強家校合作	<ul style="list-style-type: none"> <li>● 從家長對學校的意見問卷中顯示，家長對家校合作的觀感是3.7，學校獲得家長的普遍支持，家長義工都樂意服務學校。</li> <li>● 從家長對學校的的意見問卷中顯示，69.3%的家長認同學校時常邀請家長參與學校活動。61.5%的家長認同家長教師會能促進家長與學校的溝通。從家長對學校的的意見問卷中亦顯示，對學校氣氛的觀感的平均數達3.9。對不同教育需要的學生、經濟有困難的家庭及缺乏支援的家長，我們亦提供了多元化的支援，務求使學生成長的支援作出全面的照顧。在持分者對學校的的意見問卷中顯示，學生及家長兩方面對學生成長支援的觀感平均值分別達3.9及3.8，顯示學校全面支援工作正在發揮良好效果。</li> <li>● 家長義工積極參與本校工作，項目包括協助一及二年級進膳、數學一公里活動、開放日攤位、服務學習、旅行帶隊、校外比賽帶隊、盤點圖書、東海運動會、製作道具及服裝、親子遊戲日等，而90.9%的教師認同家長義工服務的安排。</li> <li>● 從家長對學校的的意見問卷中顯示，69.3%的家長認同學校時常邀請家長參與學校活動，而67.7%的家長認同學校經常讓家長知道學校的情況和發展，正好顯示學校恆常地與家長保持緊密溝通渠道，為教育下一代攜手合作。</li> </ul>	<ul style="list-style-type: none"> <li>● 強化組織家長參與學校各項活動，配合家長的需要及興趣，舉辦不同主題的家長座談會及工作坊，增加家長積極參學校或家長教師會舉辦的活動</li> <li>● 運用學校網頁內的家長教師會，建立家校平台，宣傳活動，讓家長可進一步瞭解會務運作及訊息，鼓勵更多家長加入及參與活動</li> <li>● 鼓勵家長參與校內義工服務，在不同活動範疇發揮所長，強化家長在學校的角色</li> <li>● 發揮家長的角色，配合學校需要，協助學生學習</li> <li>● 家長教育仍有提升的空間</li> </ul>



關注事項	達標程度	跟進方法
3. 關注跨境學生問題	<ul style="list-style-type: none"> <li>● 語文科均以「大哥哥大姐姐」計畫安排高年級學生協助跨境學生儘快適應學校學習生活。另一方面亦製作中文簡繁體常用字手冊，協助跨境學生適應繁體字。</li> <li>● 學校層面上亦安排專責行政教師及教學助理協調有關跨境學生的校園生活適應，主動跟進跨境學生的學習差異，與家長保持緊密聯繫。</li> <li>● 本校與本院新界西的3所小學及2所幼稚園組成聯網，定期召開會議，共同商議解決跨境學生上學的交通問題，又同時協調宣傳及收錄學生工作</li> <li>● 跨境學生參加校內外的比賽雖未獲獎項，但能獲提名的學生均表現積極，並因能代表學校參賽而感到自豪</li> </ul>	<ul style="list-style-type: none"> <li>● 加強與午膳供應商的協作</li> <li>● 加強與校車公司的協作</li> <li>● 鼓勵跨境學生參加校內外的比賽及表演</li> </ul>

## 第五章

### 檢討學校整體表現

範圍	主要優點	可發展的地方
1. 學校管理	<ul style="list-style-type: none"><li>學校自 1999 年正式遷入新校舍，秉承東華三院姚達之紀念小學下午校的已有規模，轉以全日制辦學。發展至今已進入第十四年，辦學理念及發展目標清晰，力求改進</li><li>學校於日常運作、課程教學、行政架構、教職員分工、教師發展、家校合作及與社區的連繫上，已有良好基礎</li></ul>	<ul style="list-style-type: none"><li>隨著本區升小學生的減少及學生來源的改變，本校需更有系統地作出規劃與發展，加強與外界的聯繫，向社會人士展示學校的成就，提升學校的形象</li></ul>
2. 專業領導	<ul style="list-style-type: none"><li>各行政組長對學校發展有透徹的認識、明確的目標，積極主動，並能融合各方意見，合作暢順</li></ul>	<ul style="list-style-type: none"><li>隨著班數改變，學校中層管理人數減少，同時工作增加，重整後的行政架構及分工，需時磨合</li></ul>
3. 課程和評估	<ul style="list-style-type: none"><li>具有系統性的評估制度，各科組均能科本需要設有總結性及進展性評估</li><li>評估類型多元化，除老師進行的評估外，還有自評、同儕互評、家長評估，層面廣泛</li></ul>	<ul style="list-style-type: none"><li>部份評估內容的廣度與深度仍有空間跟進</li></ul>
4. 學生學習和教學	<ul style="list-style-type: none"><li>中英數常各科已進行課程重整，具有一定系統性的發展</li><li>各教師積極參與專業發展，教學技巧與時並進</li><li>佔大部份學生用心學習，從不少的校外比賽及全港性系統評估表現，學生學習表現尚算理想</li></ul>	<ul style="list-style-type: none"><li>發揮家長的角色，配合學校需要，協助學生學習。</li><li>減省其他不必要的行政及活動，以騰空教師空間，專心教學</li></ul>
5. 學生支援	<ul style="list-style-type: none"><li>學校採用全校參與模式，從第一層面的優化課堂起，均具有穩定的系統性</li><li>採用全校參與模式照顧個別差異，積極為學與教提供支援，例如：級任堂輔導、個別學習計劃及課後支援等。大部分學生經支援後，在學業成績及態度方面均有進步</li></ul>	<ul style="list-style-type: none"><li>學生須支援的層面及數目越來越多，人力及資源的需求亦有待增加</li><li>有少部分學生學習能力較低及缺乏家庭支援，需要教師個別輔導</li></ul>

<p>6. 學校夥伴</p>	<ul style="list-style-type: none"> <li>• 本校積極參與校外活動，更安排義工服務於課程內，與社區關係良好</li> <li>• 各項活動負責老師對學生有明確的要求，用心教導學生，並安排有系統的訓練及適量的練習，讓學生能掌握各項技能，樂於嚐試及練習</li> </ul> <p>成功獲發分校本及區本計劃津貼、新移民津貼，有助提升學生學業成績</p>	<ul style="list-style-type: none"> <li>• 部份家長的教育背景和社經地位偏低，需要提供額外支援</li> <li>• 家長教育仍有提升的空間</li> </ul>
<p>7. 態度和行為</p>	<ul style="list-style-type: none"> <li>• 本校一向重視營造關愛及共融文化，透過不同的計劃，提供機會讓不同年級的學生參與校內及校外的服務，例如《愛心大哥哥大姊姊計劃》、小五及小六成長的天空校內服務，小四成長的天空社區服務，同學的出席參與率平均高達九成</li> <li>• 每年家長教師會聯同學生輔導組推行親子服務活動，包括《髮自愛心》及《無火煮食暖笠笠》親子社區服務活動等，一直得到家長及同學的支持及參與</li> <li>• 至於推行共融文化方面，每年試後舉行小一及小二《共融學習工作坊》，從小培養學生包容接納的品格，以及在小息時段供全校學生自由參與的共融體驗攤位遊戲，以致同學能包容及接納不同能力和種族的同學，融洽相處</li> <li>• 重視關愛及共融文化：本地與跨境學生相處融洽，朋輩互相支持及幫助，並且積極主動參與校內外的活動及義務工作</li> </ul>	<ul style="list-style-type: none"> <li>• 受雙職父母及家長的教育水平的影響，學生缺乏足夠的教導及照顧，較易在學習、情緒及行為上出現偏差</li> <li>• 學習動機低、態度較被動及自理能力弱，需教師及家長從旁協助</li> </ul>
<p>8. 參與和成就</p>	<ul style="list-style-type: none"> <li>• 學生學習成就良好，於不少校外比賽及公開試中均有優異表現</li> <li>• 學生能積極參與各項活動及比賽，表現出色，屢獲獎項</li> </ul>	<ul style="list-style-type: none"> <li>• 繼續為學生提供均衡的課外活動和不同的學習經歷，讓學生從中得到成功的經驗</li> </ul>

## 第六章

### 「強、弱、機、危」分析

#### 強項

1. 本校師生關係良好，教師關心愛護學生，並盡心協助學生健康成長
2. 本校學業成績及課外活動，有突出的表現
3. 本校師資優良，過往十年於各科進行校本課程研究，已建立穩健的課程基礎
4. 東華三院提供機會予屬下多間小學，促進交流及教學成效
5. 東華三院津貼活動經費，有助本校進行多元化課外活動

#### 弱項

1. 學生的家庭背景日漸複雜，負面情緒、責任感、主動學習及積極承擔的能力有待加強
2. 以學生為本的互動學習的教學方式有待加強，以照顧個別差異及提升學生學科知識以外的共通能力
3. 家長參與學校活動及義務工作的人次有限，資源有待有系統地開發及組織

#### 契機

1. 本區跨境適齡入學的學童人數日增，學校漸能穩定發展
2. 學校採用以小班教學，教師有更多的空間照顧學生的學習需要

#### 危機

1. 學生的家庭背景多樣化，不少家長未能直接到校參與學校活動，影響家校攜手合作培育子女學習的成效

### 2012-2015 年度三年關注事項：

1. 統整德育及公民教育課程並滲入東華核心價值
2. 促進學與教效能
3. 加強家校合作

### 2012/13 學年周年校務計劃關注事項：

1. 提升學生個人承責的實踐能力
2. 提升學生的學習效能，加強自學及延展學習
3. 強化家校溝通與聯繫，建構良好的夥伴關係

## 第七章

### 東華三院李東海小學學校發展計劃(2012-2015)

關注事項	目標	時間表			策略
		12-13	13-14	14-15	
1. 統整德育及公民教育課程並滲入東華核心價值	1.1 學生能認識個人、家庭和學校的不同角色與權責	✓	✓		● 透過成長課，以多元化的形式，包括故事、影片、遊戲、小組討論及角色扮演，提升學生自我認識、自我管理、建立責任感
	1.2 學生能將不同的角色與權責，擴闊至社會、國家及世界		✓	✓	● 邀請外間機構，就不同的主題，包括生存、受教育、受保護、被尊重，發展潛能等，分享內地或世界各地情況，讓學生珍惜現時擁有的權利，並且培養對社會，對國家及對世界的承擔。
	1.3 全面培養學生建立正確的價值觀	✓	✓	✓	● 小一至小六的正規時間內，設有成長課，課程涵蓋面廣闊，包括個人、群性、學業及事業範疇，當中包括德育等範疇，能兼顧學生在成長中面對的不同問題。教師在課堂上採用不同策略，包括利用生活事件，推行品德教育
	1.4 培養學生對國民身分認同與中華文化的認識	✓			● 為小五學生舉行了「中華文化歷史追蹤行」，讓學生可以實地到廣州考察及完成專題課業，更出版活動報告，讓全校學生更進一步了解中國發展的近況
	1.5 提升學生對國民身分的認同	✓	✓	✓	● 透過每月升旗儀式、中國節慶活動、國慶活動及教育東華核心價值

關注事項	目標	時間表			策略
		12-13	13-14	14-15	
2. 促進學與教效能	2.1 優化課程，透過專業支援、分享及集體備課，提升教學效能	✓	✓	✓	<ul style="list-style-type: none"> <li>● 中文科一年級課程將滲透「喜悅寫意」課程，二至六年級部份班別推行普通話教授中文</li> <li>● 英文科參加 PLPR&amp;W「小學識字計劃——閱讀/寫作」(第一階段)</li> <li>● 各級科組進行分享、工作坊、集體備課及觀課，以提升教與學質素</li> </ul>
	2.2 教師更能掌握有效學習及學會學習之教學策略	✓	✓	✓	<ul style="list-style-type: none"> <li>● 引入教育局、東華三院聯校及專業機構支援，強調教學交流、分享教學實踐計劃</li> <li>● 使用不同教學模式，使學生有充分參與及互動</li> <li>● 利用小班優勢，推動有效的教學策略</li> </ul>
	2.3 培養學生良好的自學習慣及發展學生延展學習的能力	✓			<ul style="list-style-type: none"> <li>● 指導學生利用工作卡自學，養成溫習習慣</li> <li>● 各科組發展網上學習資源，並組織相關活動</li> </ul>
	2.4 培養學生閱讀習慣，擴大學生閱讀範圍及提升閱讀效能	✓	✓	✓	<ul style="list-style-type: none"> <li>● 組織閱讀計劃，提高及擴闊學生閱讀量</li> <li>● 重整語文及圖書課，提升學生能力</li> </ul>
	2.5 透過培訓班有系統的訓練，鼓勵學生努力學習，提升水平	✓	✓	✓	<ul style="list-style-type: none"> <li>● 各項活動皆能安排有系統的訓練及適量的練習，讓學生能掌握各項技能，樂於嚐試及練習</li> <li>● 與導師緊密聯繫及了解學生進度及表現</li> </ul>
	2.6 透過全校參與模式，照顧學習差異	✓	✓	✓	<ul style="list-style-type: none"> <li>● 繼續拔尖保底、分班及加強輔導政策及措施</li> <li>● 透過學業輔導、學別學習計劃及課後支援，鞏固學習</li> <li>● 透過校本教育心理學家及言語治療服務，盡早識別及介入，照顧有需要的學生</li> </ul>
	2.7 建立有秩序的學習環境	✓	✓	✓	<ul style="list-style-type: none"> <li>● 透過多元化的活動，培養自律守規的態度</li> <li>● 訂定明確的課堂規則和要求及持續執行</li> </ul>
	2.8 培養學生對學習的責任感及提升學生自我管理能力的	✓	✓	✓	<ul style="list-style-type: none"> <li>● 利用成長課，培養學生對學習的責任感、學習技巧、學生自我管理能力的</li> <li>● 為有需要的學生安排小組輔導活動，提升學生自我管理能力的、學習技巧及態度的</li> <li>● 透過家長教育的講座及通訊，協助家長培養子女良好的學習習慣</li> </ul>

關注事項	目標	時間表			策略
		12-13	13-14	14-15	
3. 加強家校合作	3.1 提升學校政策及發展重點的透明度	✓	✓	✓	<ul style="list-style-type: none"> <li>● 透過通告、學生手冊、學校網頁、壁報的宣傳，讓家長掌握家校活動的情況</li> <li>● 舉辦分級家長教師分享會，安排校長/行政組組長簡述學校發展重點及政策的實施</li> </ul>
	3.2 加強雙向的溝通模式，鼓家長積極參與活動	✓	✓	✓	<ul style="list-style-type: none"> <li>● 配合家長的興趣和需要，安排不同主題的講座</li> <li>● 舉行《樂悠悠》親子茶聚活動及親子旅行，在輕鬆的氣氛下，加強老師、學生及家長的聯繫</li> </ul>
	3.3 讓家長發揮所長，發展興趣，從而提升家長的成就感，投入學校活動	✓	✓	✓	<ul style="list-style-type: none"> <li>● 舉辦家長興趣小組，邀請家長擔任小組導師，提升家長成就感</li> <li>● 鼓勵家長參與校內義工服務，在不同活動範疇發揮所長，強化家長在學校的角色</li> </ul>
	3.4 提升家長領袖的功能，建立良好的溝通網絡，完善雙向的溝通模式	✓	✓	✓	<ul style="list-style-type: none"> <li>● 透過法團校董會及家長教師會的例會，家長代表參與會議，掌握學校的政策、措施及關注事項及加以配合與支援；</li> <li>● 運用學校網頁內的家長教師會，建立家校平台，宣傳活動，讓家長可進一步瞭解會務運作及訊息，鼓勵更多家長加入及參與活動</li> </ul>
	3.5 促進家校合作	✓	✓	✓	<ul style="list-style-type: none"> <li>● 邀請家長義工協助活動帶隊工作</li> <li>● 邀請家長義工支援學校各項活動，例如：協助戲劇組製作道具、開放日、藝術節、運動會工作人員、陪膳等</li> </ul>
	3.6 提升家長對語障/學習困難學生的認知能力及支援	✓	✓	✓	<ul style="list-style-type: none"> <li>● 為有需要的學生家長，提供講座及工作坊</li> </ul>
	3.7 了解子女在校情況、增進協助處理子女的學習及行為問題的技巧	✓	✓	✓	<ul style="list-style-type: none"> <li>● 配合家長的需要及興趣，舉辦不同主題的家長座談會及工作坊，增加家長對子女的了解，從而提昇家長在處理親子問題上的技巧，讓學生在品德及學習方面的發展得到更周全的照顧</li> </ul>